

SAMHÄLLSUTVECKLINGSKONTORET

Erik Lind, Projektledare

STADSBYGGNADSNÄMNDEN

2020-12-08

Genomförandebeslut: Påslag på Käppalatunneln vid Ellagårdsvägen

Sammanfattning

Täby utvecklas med fler bostäder, arbetsplatser och ökad handel, på många fronter. VA-enheten har identifierat flera områden där kapaciteten i det befintliga VA-nätet inte räcker till utan behöver förstärkas, för att möjliggöra att Täby fortsatt kan växa. Ett område där kapaciteten behöver utvecklas är nedströms kvarteret Strömningen, där spillvattenledningarna kan omledas till en ny anslutning (påslag) på Käppalatunneln, i höjd med Ellagårdsvägen.

En kalkyl för projektet har tagits fram, och innefattar alla hittills nedlagda och kommande kostnader för projektering, genomförande, resurser, och risker. Totalsumman för projektet är 27 Mnr och finns med i verksamhetsplanen för 2021.

Förslag till beslut

1. Stadsbyggnadsnämnden beslutar att ge uppdrag åt samhällsutvecklingschefen att godkänna förfrågningsunderlaget för upphandling av totalentreprenör för *Påslag på Käppalatunneln vid Ellagårdsvägen*.
2. Stadsbyggnadsnämnden beslutar att ge i uppdrag åt samhällsutvecklingschefen att anta entreprenör, teckna avtal, samt om nödvändigt fatta beslut att avbryta upphandlingen.

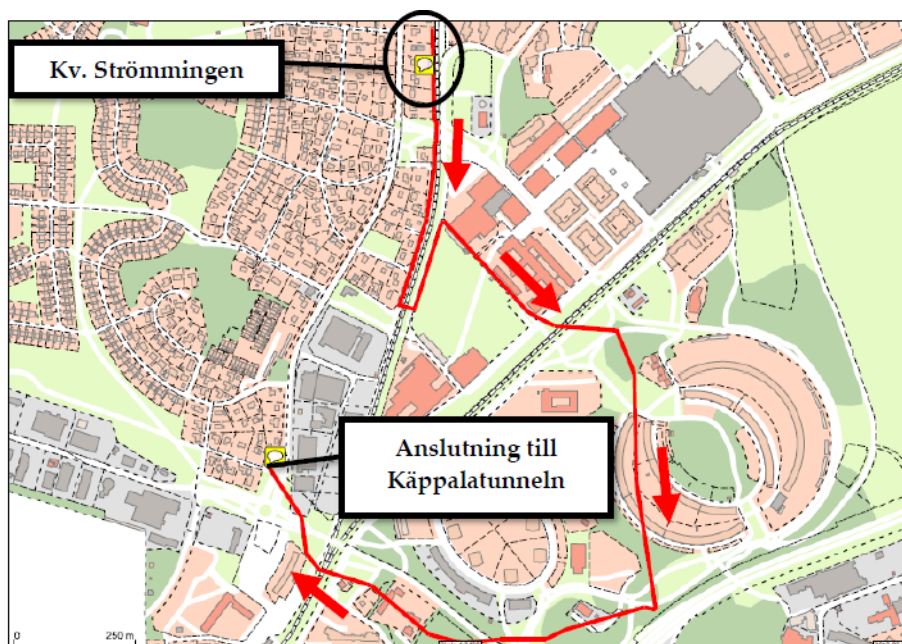
Ärendet

Täby är en kommun som växer, främst genom en omfattande bostadsutbyggnad. Den ökade belastningen medför att kapaciteten i Täby kommuns spillvattennät måste förstärkas. Bland annat är exploatering i kvarteret Strömningen längs Stockholmsvägen prioriterad, men kapacitet i det spillvattenförande ledningsnätet nedströms saknas.



Figur 1: Ledningsnätet utifrån dimensionerande flöde, rött=kritiskt, orange=kan vara kritiskt. Kvarteret Strömmingen ligger vid pilen.

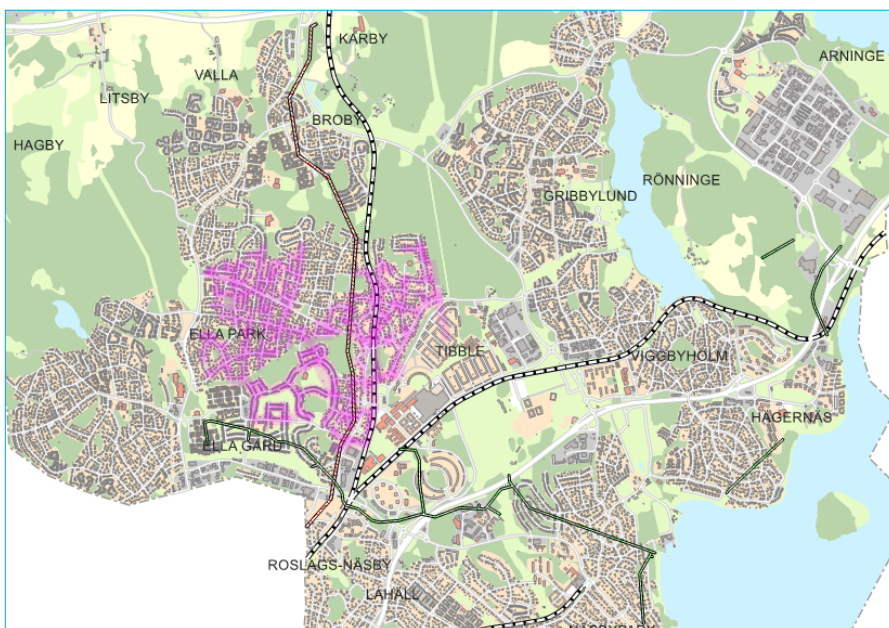
Idag leds spillvattnet från kvarteret under järnvägen, genom centrala Täby och tillbaka under järnvägen, till en anslutning på Käppalatunneln vid Roslags-Näsby.



Figur 2. Nuvarande spillvattenavledning från kvarteret Strömmingen.

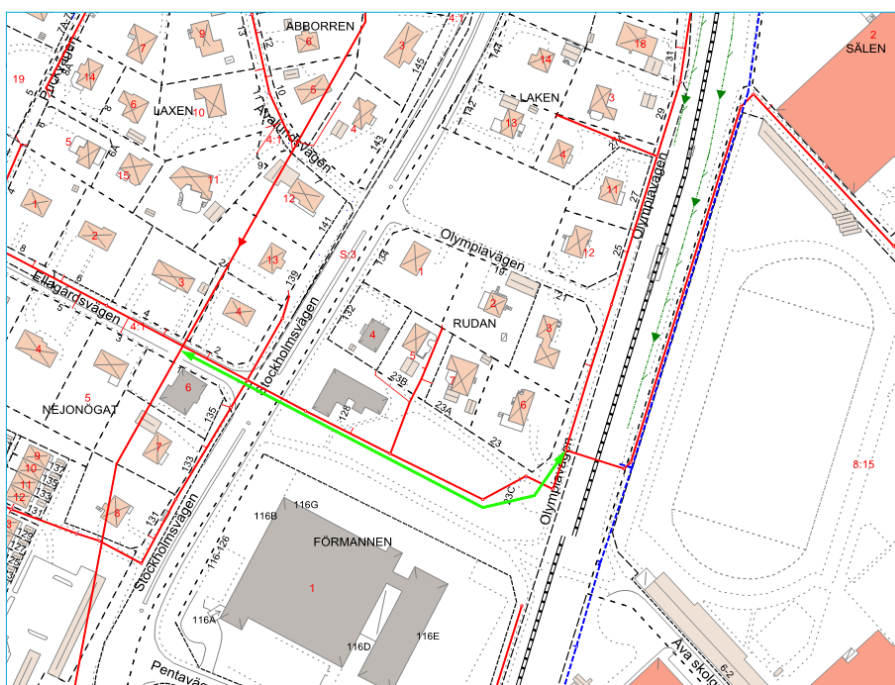
Förslaget

Den åtgärd som planeras är en kompletterande anslutning vid Ellagårdsvägen till Käppalas spillvattentunnel vid Ellagårdsvägen, i närheten av scoutstugan. Härigenom kan flödet från ett område som består av cirka 5000 personer avlastas från det nedströms liggande ledningsnätet.



Figur 3. Område som avleds till ny anslutning på Käppalatornet är markerat med lila färg.

Kommunen önskar att anslutningen ska göras med självfall, sträckan är drygt 200 meter. Käppalatornet kräver att flödesmätning anordnas innan påsläpp på tunneln, varför även en mätarkammare behöver anläggas.



Figur 4. Trolig sträckning från Olympiavägen till Käppalatornet längs grön linje.

För att möjliggöra den nya anslutningen har beskrivningar och övriga handlingar för upphandling av en totalentreprenad tagits fram. Det har även tagits fram ansökan om tillstånd

för åtgärden från Käppalaförbundet. Projekteringen beräknas omfatta erforderlig geoteknisk undersökning, projektering av självfallsledning, mätarkammare samt vertikalborrning till tunnel.

Projektet innefattar upphandling av totalentreprenad samt utförande av samtliga anläggningsarbeten.

Käppalaförbundet har godkänt åtgärden den 23 september 2020, vilket var en förutsättning för projektets genomförande.

Alternativa åtgärder

Två alternativ till avlastning av ledningsnätet nedströms kvarteret Strömningen har studerats. Ett alternativ var att leda om spillvattnet från kvarteret Valen m.fl. så att det inte leds via kvarteret Strömningen.

Ett annat alternativ som utretts var att leda spillvattnet från kvarteret Strömningen under järnvägen direkt och ansluta på ledningen sydväst om kvarteret Sälen.

Inget av dessa alternativ avlastar dock ledningsnätet väster om järnvägen utan flyttar problemet nedströms. Därigenom försämras förutsättningarna för exploatering till exempel längs Pentavägen och i Tibble/Åvatriangeln samt i kvarteret Valen.

Nyttan med att enligt liggande förslag förstärka större delar av ledningssystemet nedströms bedöms vida överstiga kostnaden av föreslagen åtgärd.

Tidplan

Under 2019 utfördes projektering av anläggningsarbetena. Kalkyl utfördes under januari och februari 2020. Förfrågningsunderlag för upphandling ska tas fram under Q1 och Q2 2021.

Upphandling av entreprenör planeras till Q2-Q3 2021. Entreprenaden planeras att utföras under 2021-2022, med överlämning till VA-enheten och driftenheten under 2022.

Ekonomi

En kalkyl för projektet har tagits fram, och innefattar alla hittills nedlagda och kommande kostnader för projektering, genomförande, resurser, och risker. Totalsumman för projektet är 27 mnkr, och finns med i verksamhetsplanen för 2021.

Slutsats

Genomförandet av en ny anslutning (påslag) på Käppalatunneln vid Ellagårdsvägen är en kostnadseffektiv åtgärd för att förstärka kapaciteten i Täby kommuns spillvattennät.

Kapacitetsförstärkning är en förutsättning för att genomföra beslutade utbyggnadsprojektet Strömningen.

Konsekvensen av att inte anlägga tunnelpåslaget är att anslutningen av det nya kvarteret Strömningen äventyras. Inte heller avlastas det nedströms liggande ledningsnätet, vilket försämrar förutsättningarna för framtida exploatering t.ex. längs Pentavägen och i Tibble/Åva-triangeln.

Gregor Hackman
Samhällsutvecklingschef

Mathias Rudh
Avdelningschef Teknik- och stadsmiljö